

DLT-V83 Serie



Hochkonfigurierbare, robuste Fahrzeugterminal-Serie

- 10" oder 12" Farb-TFT
- Extrem bruchsfester, abriebfester Touchscreen
- Hochkonfigurierbar für individuelle Kundenbedürfnisse
- Extrem weiter Temperaturbereich, Tiefkühl-geeignet
- Extrem robust, IP66 und 5M3 für das Gesamtsystem
- Unterbrechungsfreie Stromversorgung (USV, optional)

Beschreibung

Die DLT-V83 Fahrzeugterminals von Advantech-DLoG sind extrem robust, hochkonfigurierbar und werden damit unterschiedlichsten Unternehmensanforderungen gerecht. Sie bieten alle Features, die für den harten Fahrzeug-Einsatz in Lagerhallen, Industrie und Bergbau wichtig sind. Sie überbrücken mittels USV mehrminütige Stromversorgungslücken, verfügen über CAN-Bus zur effektiven Fahrzeugdiagnose und -überwachung und trotzen massiver Kälte im Tiefkühl-Bereich.

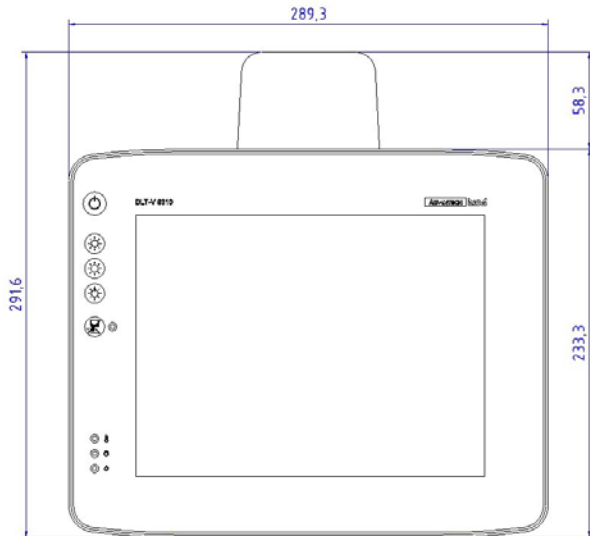
Spezifikation

System	CPU Massenspeicher	Intel® ATOM™ D 525 Dual Core 1,8 GHz mit 2 GB RAM oder 4 GB RAM CFast ab 4 GB 2,5" SSD mit 128 GB, optional
Gehäuse		Komplett geschlossen, kein Lüfter Beschichtetes Aluminium
Abmessungen/Gewicht (ohne Antenne)	DLT-V8310 DLT-V8312 DLT-V8310	Breite x Höhe x Tiefe: 289 mm x 233 mm x 88 mm / 4,3 kg Breite x Höhe x Tiefe: 328 mm x 263 mm x 93 mm / 5,5 kg Farb-TFT 10,4", SVGA 800 x 600, 400 cd/m ²
Display	DLT-V8312	Farb-TFT 10,4" XGA 1024 x 768, 500 cd/m ² Farb-TFT 12,1" XGA 1024 x 768, 500 cd/m ²
Screen-Defroster	DLT-V8310 und DLT-V8312	Screen-Defroster (optional) für Geräte mit 26 Front-Tasten und Resistiv-Touchscreen
Touchscreen		Extrem bruchsfestere, abriebfeste Touchscreens in zwei Varianten: - Resistiv-Touchscreen mit 5 oder 26 Front-Tasten, erhältlich mit Screen-Defroster-Option - Kapazitiver Multi-Touch (PCT) mit 9 integrierten Front-Tasten
Front-Tasten		5, 9 oder 26 Front-Tasten
Software	Betriebssysteme Emulationen von Drittanbietern	MS® WE8S, WE 8.1 Ind Pro, WES 2009, WinXP Pro, WES 7, Win7 Pro, Linux VT100, VT220, IBM 5250, TN 3270, Citrix Client®, Freefloat Access One
Kommunikation	WLAN/WWAN LAN WPAN	WLAN IEEE 802.11 a/b/g/n, WWAN (GSM, GPRS, EDGE, UMTS, HSPA), optional Ethernet 10/100/1000 MBit/s, optional zweite Ethernet-Schnittstelle Bluetooth, optional
Ortung		GPS, optional
Schnittstellen	Seriell USB CAN	2 x RS-232, alternativ 1 x RS-232 und RS-422/485 4 x USB 2.0 (HI-SPEED™), bootfähig; davon 1 x Service-USB Optional
Audio/Voice		Integrierter Lautsprecher Advantech-DLoG spezifisches Voice Kit, optional
Stromversorgung (intern)		12/24/48 VDC nominal An- und Abschaltautomatik via Fahrzeug-Zündung Unterbrechungsfreie Stromversorgung, optional (typ. 10 min), Betriebstemp. -10 bis +50 °C
Umgebung	IP-Schutzart Betriebstemperatur Luftfeuchtigkeit Vibration/Stoß	IP66 für das Gesamtgerät -30 bis +50 °C; Geräte mit optionaler USV: -10 bis +50 °C 10 bis 90% @ 40 °C, nicht kondensierend Class 5M3 gemäß EN 60721-3-5 US Highway Truck nach MIL-STD 810F
Zulassungen	Prüfzeichen	CE Immunity Class A, Emission Class B / FCC Class B, CCC China, TELEC Japan

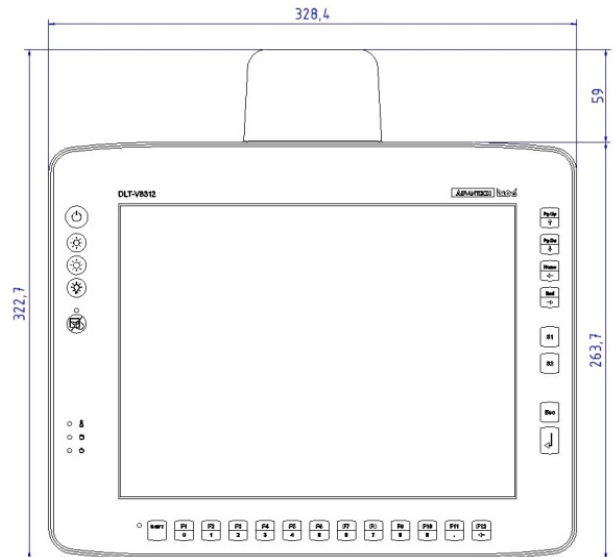
Datenblatt V2.21. © by DLoG GmbH 03/2015. Änderungen vorbehalten. Produktnamen sind eingetragene Warenzeichen und unterliegen den gesetzlichen Bestimmungen.

DLT-V83 Serie

Abmessungen (mm)

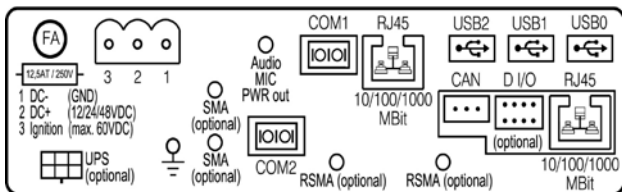


DLT-V8310 (mit 5 oder 26 Front-Tasten erhältlich)

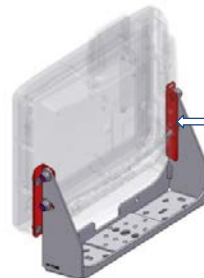
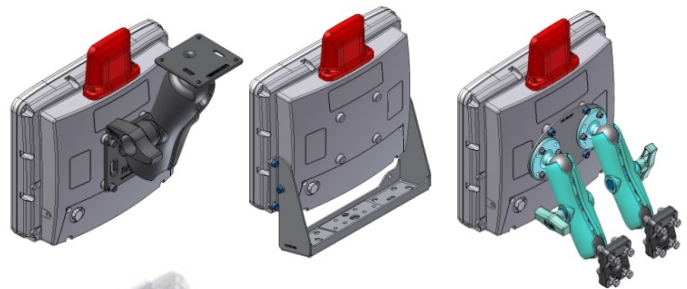


DLT-V8312 (mit 5 oder 26 Front-Tasten erhältlich)

Anschlüsse



Halterungsvarianten (Auswahl)



Mit diesem Adapterset können Montagebügel des Vorgänger-Terminals MPC 6/10 wieder verwendet werden.

Advantech-DLoG Partner Kontakt

Zubehör/Optionen

- Scanner plus Scannerhalterungen
- Tastaturen plus Tastaturhalterungen
- Sonnenblenden
- Terminalhalterungen (Montagebügel, RAM-Lösungen etc. in großer Auswahl)
- USB Stick, USB Recovery Stick
- Externes CD/DVD ROM Laufwerk